



demireller**kardan**



Traktör Yedek Parçası
Tractor Spare Parts
Traktorteile
Repuestos piezas tractores
Ricambi per Trattore

With over 50 years of experience, Demireller Kardan has become one of the leading companies in Türkiye that produces tractor spare parts as well as automotive spare parts. Since its establishment, various products such as tractor bumpers, driver seat chassis and complete units, brake shoe and purlin, rops, front axle w/pivot bushing, front spindle arm, fixed and height-adjustable complete rear tow hook are some of the products that have been manufactured. Demireller Kardan, headquartered in Sakarya, Türkiye, employs more than 30 employees. Our company is aware of its responsibility and applies the ISO 9001:2015 quality management system in product development and manufacturing processes.

Equipped with the most advanced technology for the production of spare parts, the production facility is located on a total area of 10.000m², of which more than 3.500m² is closed.

Height Adjustable Rear Tow Hook
Asansörlü Arka Çeki



Cardan Shaft
Kardan Mili



Lift Arm Hook
Kaldırma Kolu Kancası



Rops
Emniyet Çemberi



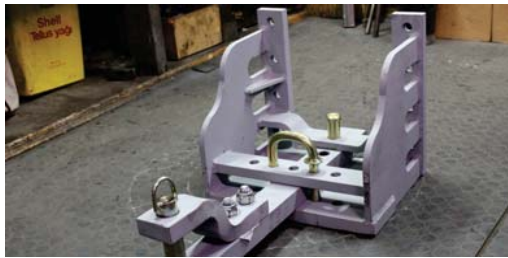
Front Axle W/Pivot Bushing
Hidrolik Ön Dingil



Top Link Assembly
Hidrolik Orta Kol



Rear Tow Hook Body
Arka Çeki Gövdesi



Front Spindle Arm
Hidrolik Dingil Başı



DrawBar
Çeki Oku



Rear Tow Hook
Sabit Arka Çeki



Connection Console
Bağlantı Konsolu



50 yılı aşkın tecrübesiyle Demireller Kardan otomotiv yedek parçaları yanında Türkiye'de traktör yedek parçaları üretimi yapan önde kuruluşlardan biri olmuştur. Kuruluşundan bugüne traktör tamponları, sürücü koltuk şasisi ve komple üniteler, fren pabucu ve aşığı, emniyet çemberi, hidrolik ön dingil, dingil başı, sabit ve yükseklik ayarlı komple çekiler gibi çeşitli ürünler imalatı gerçekleştirilen bazı ürünlerdir. Merkezi Sakarya, TÜRKİYE'de olan Demireller Kardan, 30'u aşkın çalışanını istihdam etmektedir. Sektörlerinde önde gelen yedek parça imalatçısı olan firmamız sorumluluğunun bilincinde olarak ürün geliştirme ve üretim süreçlerinde ISO 9001:2015 kalite yönetim sistemini uygulamaktadır.

Yedek parça üretimi için en gelişmiş teknoloji ile donatılmış üretim tesisi, 3.500m² den fazla alan kapalı olmak üzere toplamda 10.000m² alan üzerinde yer almaktadır.